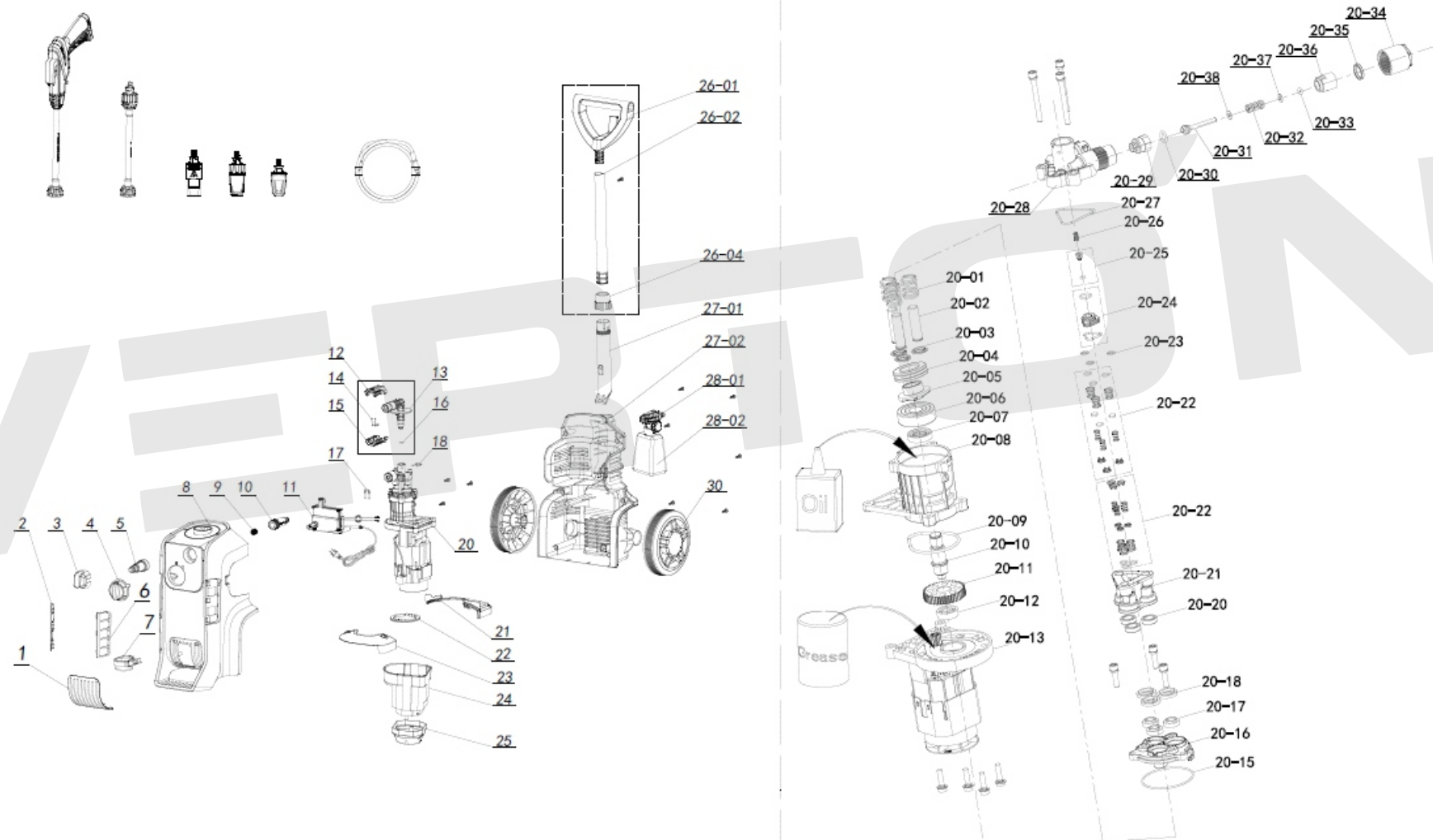


ИЛЛЮСТРИРОВАННЫЙ КАТАЛОГ ЗАПАСНЫХ ЧАСТЕЙ WM-1700

VERTÓN[®]



ИЛЛЮСТРИРОВАННЫЙ КАТАЛОГ ЗАПАСНЫХ ЧАСТЕЙ

WM-1700

VERTON[®]

| № | АТИКУЛ | НАИМЕНОВАНИЕ | КОЛ-ВО |
|-------|----------------|---|--------|
| 1 | 01.18069.18256 | Крышка декоративная нижняя WM-1700 | 1 |
| 2 | 01.18069.18257 | Крышка декоративная левая WM-1700 | 1 |
| 3 | 01.18069.18258 | Держатель мощного пистолета WM-1700 | 1 |
| 4 | 01.18069.18259 | Рукоятка включателя WM-1700 | 1 |
| 5 | 01.7956.8576 | Фильтр тонкой очистки VERTON Qc02 | 1 |
| 6 | 01.18069.18260 | Крышка декоративная правая WM-1700 | 1 |
| 7 | 01.18069.18261 | Упор для пистолета WM-1700 | 1 |
| 8 | 01.18069.18262 | Корпус мойки (передний) WM-1700 | 1 |
| 9 | 01.18069.18263 | Фильтр WM-1700 | 1 |
| 10 | 01.18069.18264 | Патрубок впускной WM-1700 | 1 |
| 11 | 01.18069.18265 | Выключатель WM-1700 | 1 |
| 12 | | | |
| 13 | | | |
| 14 | 01.18069.18266 | Патрубок выпускной WM-1700 | 1 |
| 15 | | | |
| 16 | | | |
| 20 | 01.18069.18267 | Двигатель в сборе с насосом WM-1700 | 1 |
| 20-01 | | | |
| 20-02 | 01.18069.18268 | Поршень в сборе WM-2000 | 1 |
| 20-03 | | | |
| 20-04 | 01.18069.18091 | Подшипник шайбы косой | 1 |
| 20-05 | 01.18069.18269 | Шайба косая WM-1700 | 1 |
| 20-06 | 01.18069.18093 | Подшипник 6303 | 1 |
| 20-07 | 01.18069.18094 | Сальник редуктора (17*30*7) | 1 |
| 20-08 | 01.18069.18270 | Корпус редуктора WM-1700 | 1 |
| 20-09 | 01.18069.18096 | Кольцо уплотнительное двигателя 63*2.65 NBR80 | 1 |
| 20-10 | 01.18069.18097 | Вал приводной редуктора | 1 |
| 20-11 | 01.18069.18098 | Шестерня редуктора (50 зуб.) | 1 |
| 20-12 | 01.18069.18099 | Подшипник 629 | 1 |
| 20-13 | 01.18069.18271 | Двигатель WM-1700 | 1 |
| 20-15 | 01.18069.18101 | Кольцо уплотнительное редуктора 61.5*2 NBR80 | 1 |
| 20-16 | 01.18069.18272 | Корпус насоса WM-1700 (сторона поршней) | 1 |
| 20-17 | 01.18069.18103 | Сальник поршня 12*20*5.5 | 3 |
| 20-18 | 01.18069.18104 | Корпус манжеты высокого давления | 3 |
| 20-20 | 01.18069.18105 | Манжета высокого давления 12*18*5.5 | 3 |
| 20-21 | 01.18069.18273 | Корпус клапанов | 1 |
| 20-22 | 01.18069.18274 | Комплект клапанов | 1 |
| 20-23 | 01.18069.18108 | Шайба впуск/выпуск | 1 |
| 20-24 | | | |
| 20-25 | 01.18069.18275 | Клапан выпускной | 1 |
| 20-26 | | | |

| | | | |
|-------|----------------|---|---|
| 20-27 | 01.18069.18110 | Прокладка крышки корпуса верхняя | 1 |
| 17 | | | |
| 18 | | | |
| 20-28 | 01.18069.18277 | Крышка насоса в сборе | 1 |
| 20-29 | | | |
| 20-30 | | | |
| 20-31 | | | |
| 20-32 | 01.18069.18278 | Клапан предохранительный | 1 |
| 20-33 | | | |
| 20-34 | | | |
| 20-35 | | | |
| 20-36 | | | |
| 20-37 | | | |
| 20-38 | | | |
| 21 | | | |
| 22 | | | |
| 23 | 01.18069.18278 | Защита двигателя WM-1700 | 1 |
| 24 | | | |
| 25 | | | |
| 26 | 01.18069.18279 | Рукоятка транспортировочная в сборе WM-1700 | 1 |
| 26-01 | 01.18069.18280 | Рукоятка | 1 |
| 26-02 | 01.18069.18281 | Штанга рукоятки | 1 |
| 26-04 | 01.18069.18282 | Гайка штанги зажимная WM-1700 | 1 |
| 27 | 01.18069.18283 | Корпус мойки в сборе (задний) WM-1700 | 1 |
| 27-01 | 01.18069.18117 | Втулка штанги | 1 |
| 27-02 | 01.18069.18284 | Корпус мойки (задний) WM-1700 | 1 |
| 28-01 | 01.18069.18285 | Пенаобразователь | 1 |
| 28-02 | | | |
| 30 | 01.18069.18119 | Колесо транспортировочное | 2 |
| 10 | | | |
| 12 | | | |
| 13 | | | |
| 14 | | | |
| 15 | | | |
| 16 | | | |
| 17 | | | |
| 18 | | | |
| 20-01 | | | |
| 20-02 | | | |
| 20-03 | | | |
| 20-15 | | | |
| 20-16 | | | |
| 20-17 | | | |
| 20-18 | | | |
| 20-20 | 01.18069.18286 | Насос ВД в сборе MW-1700 | 1 |
| 20-21 | | | |
| 20-22 | | | |
| 20-23 | | | |
| 20-24 | | | |
| 20-25 | | | |
| 20-26 | | | |
| 20-27 | | | |
| 20-28 | | | |
| 20-29 | | | |
| 20-30 | | | |
| 20-31 | | | |
| 20-32 | | | |
| 20-33 | | | |
| 20-34 | | | |
| 20-35 | | | |
| 20-36 | | | |
| 20-37 | | | |
| 20-38 | | | |